

# VetNova

# 1

Nº1 en EEUU



# ABSORBINE®

## Veterinary Liniment

### El Linimento para Caballos Más Vendido del Mundo.

Cada día son más los caballos dedicados al mundo de la competición y las carreras, a los que se les exige un rendimiento máximo.

Por esto, sus exigencias funcionales y su desgaste son mayores de lo normal y es necesario asegurar unas condiciones físicas que permitan su máximo rendimiento sin la aparición de lesiones.

Los caballos de competición pueden desarrollar dolores musculares, molestias e incluso cojeras como resultado del trabajo diario, la exigencia de la competición, la presión de la montura, el efecto de la embocadura o la mano del jinete, un esfuerzo intenso, etc. Lo habitual en estos animales es que nos encontremos cojeras, lesiones musculares (miositis), tendinosas (tendinitis, una de las más frecuentes en caballos de competición), fatiga y sobreesfuerzo.

Los linimentos son líquidos de diferente consistencia y composición oleaginosa que se aplican sobre la piel y ayudan a disminuir inflamaciones musculares, tendinosas y articulares, gracias a sus propiedades estimulantes del sistema circulatorio y cutáneo.

### Composición:

Mentol 1,27%, Cloroxilenol 0,5%, aceite de *Artemisia absinthium*, extractos naturales de *Calendula officinalis*, *Echinacea purpurea* y *Artemisia absinthium*, timol.

### Propiedades:

ABSORBINE® Veterinary Liniment (AVL) posee una fórmula a base de mentol y cloroxilenol, y enriquecida con aceites y extractos naturales de caléndula, equinácea y artemisia. Su acción estimulante suave del sistema circulatorio ayuda a recuperar músculos, articulaciones y tendones fatigados. Actúa como limpiador en heridas menores, rozaduras y otras afecciones de la piel como la Dermatitis Estival; además elimina el sudor y la suciedad, y da brillo al pelaje. Limpia profundamente el casco ayudando a controlar grietas, delaminaciones y otros problemas de éste. Su presentación en linimento favorece su aplicación y su rápida absorción.

• El **Mentol** es un alcohol terpénico secundario que está presente en el aceite de la *Menta arvensis* y otras plantas. Tiene propiedades analgésicas y anestésicas que se utilizan principalmente para reducir los dolores artríticos moderados, musculares, calambres y contracturas. También son apreciadas sus propiedades antisépticas y antipruriginosas para problemas cutáneos (Bromm et al., 1995). Cuando se aplica sobre la piel o sobre las mucosas, el mentol produce una sensación de frío que disminuye el flujo sanguíneo y confiere un efecto anestésico local, lo que le permite, en paralelo, aliviar la sensación de fatiga de los músculos una vez terminado el ejercicio físico (Topp et al., 2013). Se ha demostrado que el efecto analgésico se debe a su actuación sobre los receptores TRPM8, unos sensores especializados en la detección de cambios en determinadas funciones fisiológicas o patológicas como la sensación de calor, frío, etc. (Liu et al., 2013). Sin embargo, los efectos del mentol no pueden explicarse sobre la base de una única diana molecular, en investigaciones recientes se ha puesto de manifiesto que el mentol actúa de forma dual, fijándose también sobre los receptores TRPA, unos receptores que son activados por sustancias pungentes; este mecanismo de acción explica la eficacia del mentol en el bloqueo del dolor: al activar los receptores TRMP8 produce la sensación de frío, mientras que al fijarse al receptor TRPA induce un bloqueo sobre estímulos analgésicos (Macpherson et al., 2006).

## Características

**Fórmula completa a base de Mentol, Cloroxilenol y extractos naturales de *Artemisia absinthium* (artemisia), *Calendula officinalis* (caléndula) y *Echinacea purpurea* (equinácea).**

**Doble efecto frío-calor — Acción estimulante suave del sistema circulatorio.**

**Alivio rápido y eficaz de músculos, articulaciones y tendones fatigados.**

**Limpia e higieniza la piel lesionada, heridas menores, rozaduras...**

**Ayuda a aliviar el malestar y las lesiones de la piel en la Dermatitis Estival.**

**Limpia profundamente el casco y ayudar a controlar Cuartos y problemas en suela y ranilla.**

**Recomendado por Veterinarios, Preparadores y Herradores.**

# ABSORBINE® Veterinary Liniment



- El **Cloroxileno**, también conocido como para-cloro-meta-xileno (PCMX), es un antiséptico y desinfectante que se usa para desinfectar la piel, heridas e instrumentos quirúrgicos; también es utilizado como desinfectante doméstico. PCMX a concentraciones de 0,5% a 4% actúa por disrupción de la pared celular microbiana e inactivación enzimática (McDonnell et Russell, 1999). PCMX tiene buena actividad contra bacterias Gram-positivas, pero es menos activo contra Gram-negativas.
- **Calendula officinalis** (caléndula) pertenece a la familia de las Asteráceas. Su flor es rica en principios activos que, en preparados tópicos, presentan las siguientes propiedades medicinales: 1) Antioxidante, gracias a la potente protección de sus flavonoides frente a los radicales libres (Ercetin et al., 2012). 2) Cicatrizante: Los extractos de la flor de caléndula muestran una acción estimulante de la epitelización de las heridas (Okuma et al., 2015). 3) Antiinflamatoria (Saini et al., 2012) y antiedematosa (Zittere-Eglseer et al., 1997). 4) Incrementa el riego sanguíneo hacia las partes lesionadas proporcionando un aumento de la producción de colágeno que favorece la reparación de los tejidos cutáneos dañados. Estudios en ratas a las que se les realiza una tenotomía confirman el incremento de la concentración de colágeno y otras proteínas en la zona de la lesión (Aro et al., 2015). 5) Antibacteriana y antifúngica (Efstratiou et al., 2012).
- **Artemisia absinthium** (ajenjo) es una planta medicinal de la familia de las Asteráceas. Gracias a su contenido en ácido ascórbico, ácido clorogénico y ácido salicílico, así como los flavonoides artemetina y rutina, se ha utilizado tradicionalmente para reducir el dolor y la inflamación asociados a tendinitis, distensiones musculares, desgarros musculares, luxaciones, etc. Por otra parte, posee propiedades diuréticas que son útiles como apoyo al tratamiento de procesos articulares al disminuir los fluidos acumulados en las articulaciones, ayudando de este modo a reducir la inflamación, con ello disminuye el dolor y favorece el movimiento (Z. Basiri & col. 2017).
- **Echinacea spp** (equinácea) es rica en principios activos como la equinacina, el ácido cafeico y el ácido cicórico que estimulan el sistema inmunitario y potencian la capacidad de defensa del organismo frente a bacterias, virus y hongos, actuando, así como un antiséptico natural. Además, ayudan a regular la respuesta antiinflamatoria resultando útil para la recuperación de lesiones musculares y tendinosas, especialmente aquellas que están producidas por estiramientos o movimientos repetitivos, golpes o rozaduras. (James B. Hudson, 2011).

## Usos recomendados:

- Contribuye al alivio de las molestias articulares, tendinosas y musculares que se deben a lesiones menores, sobreesfuerzos y estancias prolongadas durante el transporte.
- Preparación pre-ejercicio: calentando articulaciones, músculos y tendones antes del trabajo.
- Relajación post-ejercicio: para acelerar la recuperación de los principales grupos musculares, tendones y articulaciones.
- Limpieza de heridas menores, rozaduras y otras lesiones de la piel como las que se producen en la Dermatitis Estival.
- Limpieza profunda del casco para ayudar a controlar cuartos, delaminación y alteraciones de la línea blanca, arestines y abscesos.
- Más información en "Modo de empleo".

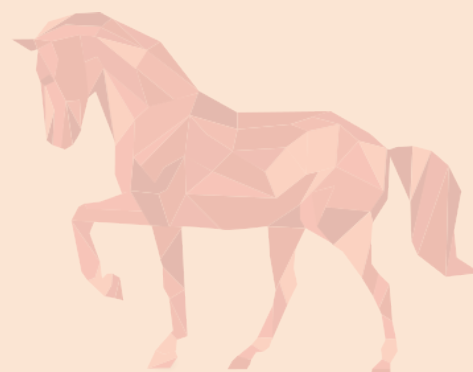
## Especies de destino:

Equinos.

## Modo de empleo:

Puede aplicarse directamente desde el envase en zonas localizadas, o diluirse para proporcionar un lavado corporal completo y relajante.

- **Extremidades y articulaciones:** Aplicar ABSORBINE® Veterinary Liniment (AVL) sin diluir y masajear las zonas doloridas. Puede usarse dos o más veces al día.
- **Molestias musculares:** Aplicar AVL en las áreas deseadas y cubrir con una manta para aliviar molestias y rigidez muscular. Puede repetirse dos o más veces al día según sea necesario.



# ABSORBINE® Veterinary Liniment



- **Técnica Body Wash:** Un lavado del cuerpo con AVL diluido en agua, refresca a los caballos cansados, además de eliminar sudor, suciedad y limpiar a fondo la piel. Dilución: mezclar 100 ml de AVL con, 200 ml de vinagre y 600 ml de agua.
- **Calentamiento pre-ejercicio:** Un masaje con AVL aumenta el flujo de sangre hacia los músculos ayudando a prevenir lesiones y potenciar el rendimiento.
- **Post-entrenamiento o competición:** Un masaje muscular con AVL ayuda a eliminar la tensión y rigidez, y a calmar las molestias musculares causadas por el ejercicio intenso. Los entrenadores profesionales recomiendan también aplicar AVL en las cuatro extremidades y cubrirlas con vendaje de descanso.
- **Limpieza de la piel:** AVL alivia el picor en procesos pruriginosos. Se recomienda usar tres veces por semana para una limpieza profunda de la piel afectada por dermatitis estival, dermatitis de la base de la cola, rozaduras y heridas menores.
- **Cascos:** La fórmula de AVL penetra bien en la superficie porosa de suela y ranilla. Usar una vez a la semana para eliminar el mal olor, mantener el casco limpio y saludable, y ayudar a prevenir problemas de suela y ranilla. Aplicar AVL a diario para una limpieza profunda del casco y ayudar a controlar cuartos, delaminación y alteraciones de la línea blanca, arestines y abscesos.

## Advertencias:

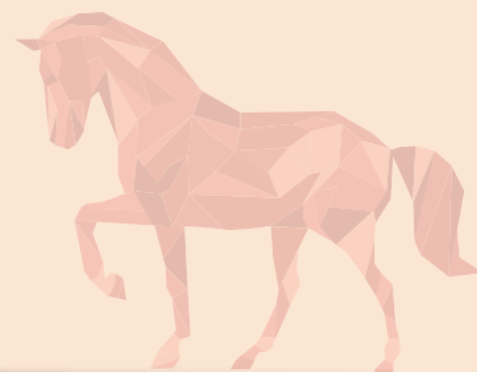
Guardar el envase bien cerrado, en un lugar fresco, seco, protegido de la luz solar y fuera del alcance de los niños y los animales. Uso externo.

## Presentación:

- Botella de 473 ml.
- Botella de 946 ml.

## Bibliografía:

- Adam EN, Southwood LL. Surgical and traumatic wound infections, cellulitis, and myositis in horses. *Vet Clin North Am Equine Pract*, Volume 22, Issue 2, August 2006, Pages 335—61.
- Ar S, Kargioglu M, Yildirim HI, Muhsin K. An Ethnobotanical approach to animal diseases and biological control in Antalya: Southern Turkey. *IJTK*, Volume 17, Issue 1, January 2018, Pages 59—70.
- Bruch MK. Chapter 12. Chloroxylenol: An Old—New Antimicrobial. In: *Handbook of Disinfectants and Antiseptics*, by Ascenzi JM, 1996, Pages 265—91. USA: Marcel Dekker INC.
- Group E. 12 Usos del Yodo (Otros Consejos Útiles, Estudios y Recursos). Global Healing Center, December 2012.
- Hennig GE, Kraus, BH, Richard F, King V L, Steckel RR, & Kirker-Head CA. Comparison of two methods for presurgical disinfection of the equine hoof. *Vet Surg*, July—August 2001, Volume 30, Issue 4, Pages 366—73.
- Jan N, John R. *Calendula officinalis* — An important medicinal plant with potential biological properties. *Proc Indian Natn Sci Acad*, Volume 83, Issue 4, December 2017, Pages 769—87.
- Jiang L, Li W, Wang Y, Zhang X, Yu D, Yin Y, Xie Z, Yuan Y. (2014). Effects of cichoric acid extract from echinacea purpurea on collagen—induced arthritis in rats. *Am J Chin Med*, Volume 42, Issue 3, Pages 679—92.
- Kempson SA, Robb R. Use of a topical disinfectant as part of a hoof care programme for horses with diseases of the hoof capsule. *Vet Rec*, Volume 154, Issue 21, May 2004, Pages 647—652.
- Lans C, Hackett K. Essential oil use in ethnoveterinary medicine in British Columbia, Canada. In: *Essential Oils Recent Progress in Medicinal Plants*, Volume 36, 2013. Canada: Studium Press.
- McDonnell GM, Russell AD. Antiseptics and disinfectants: activity, action, and resistance. *Clin Microbiol Rev* January 1999, Pages 147-79.
- Ogg M, Petersen, C. Surgical hand antisepsis; hand lotions and creams; gel overlays as artificial nails; benchmarking. *AORN J*, Volume 85, Issue 4, April 2007, Pages 815—18.
- Oz M, El Nebrihi EG, Yang KS, Howarth FC, Al Kury LT. Cellular and molecular targets of menthol actions. *Front Pharmacol*, Volume 8, July 2017, Page 472.
- Shafeie N, Naini AT, Jahromi HK. Comparison of Different Concentrations of *Calendula Officinalis* Gel on Cutaneous Wound Healing. *Biomed Pharmacol J*, Volume 8, Issue 2, 2015.
- Tokunaga T, Sugawara H, Tadano C, Muro M. Effect of stimulation of cold receptors with menthol on EMG activity of quadriceps muscle during low load contraction. *Somatosens Mot Res* Volume 34, Issue 2, June 2017, Pages 85—91.



VN-PUB-0173ES.0519