

VetNova



SUPERSHINE®

Hoof Polish And Sealer Black | Clear

Esmalte y Sellador para Cascos de Acabado Negro o Natural Súper Brillante.

Los concursos morfológicos y de belleza premian a los mejores ejemplares de cada raza. En ellos se valora desde el aspecto externo hasta la conformación corporal del animal. Muchos de estos parámetros vienen determinados por la genética animal, pero siempre pueden resaltarse con unos cuidados apropiados.

La apariencia general de un caballo saludable incluye varias características a observar: un buen aspecto de la capa, crin y cola; una condición corporal adecuada, un dorso musculado, unas extremidades bien conformadas y unos cascos limpios, cuidados y aplomados de forma adecuada.

Los cascos son considerados anejos de la piel del caballo y están compuestos por múltiples capas de tejido, formando estructuras sensitivas y no sensitivas. Tienen doble función: locomoción y percepción de su entorno (vibraciones, calor, frío, humedad...).

El aspecto externo de los cascos, en general, es un reflejo de la salud del animal: una superficie lisa, brillante y dura es señal de unos cascos saludables.

Composición:

SUPERSHINE® Black: Acetona, resinas, pigmento negro.

SUPERSHINE® Clear: Acetona, resinas.

Propiedades:

La fórmula de SUPERSHINE® Hoof Polish & Sealer aporta un acabado brillante y duradero a los cascos. Gracias a su secado rápido en menos de 60 segundos reduce el acúmulo de suciedad y polvo, manteniendo un buen aspecto durante más tiempo.

- La **acetona** es un solvente orgánico e incoloro de olor característico que se produce naturalmente en plantas, árboles y como resultado de procesos metabólicos durante la degradación de grasas animales. La acetona se utiliza en multitud de productos de uso diario tanto cosmético como industrial.

Usos recomendados:

- Aporta un aspecto brillante al casco hasta una semana después de su aplicación.
- Sella e impermeabiliza el casco en situaciones de alta humedad: climas lluviosos o con alta humedad ambiental, prados enfangados o mal drenados, establos con camas húmedas...
- Utilizado por los mejores profesionales para concursos y competiciones.
- Recomendado por veterinarios y herradores por su efecto sellador/impermeabilizador para endurecer cascos blandos.

Características

Acabado brillante muy atractivo.

Acabado negro (SUPERSHINE® Black) o natural (SUPERSHINE® Clear).

Ideal para concursos y competiciones.

Secado rápido, en menos de 60 segundos — Evita que la suciedad y el polvo se adhieran al esmalte.

Sella e impermeabiliza el casco en climas húmedos, suelos mojados o mal drenados...

Endurece cascos blandos, por su acción impermeabilizante.

No penetra más allá de la superficie de la pared del casco — Inocuo para tejidos internos.

SUPERSHINE®

Hoof Polish And Sealer Black | Clear

Especies de destino:

Caballos.

Modo de empleo:

- Aplicar una capa fina del producto sobre el casco seco y limpio.
- Para un mejor resultado, aplicar 1 ó 2 capas de producto.
- Dejar secar al aire.
- Puede eliminarse con ABSORBINE® Veterinary Liniment.
- Aplicar una capa delgada de vaselina, o cualquier crema para el cuero como HORSEMAN'S One Step, en el cuello del recipiente para facilitar la reapertura.

Advertencias:

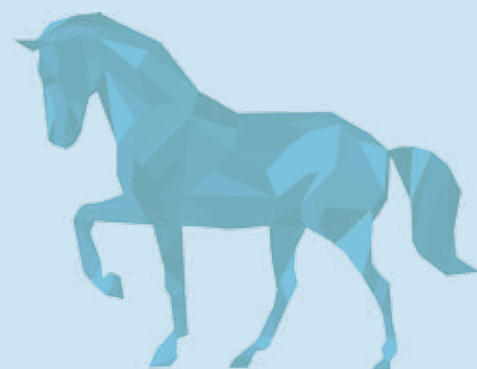
Guardar el envase bien cerrado, en un lugar fresco, seco, protegido de la luz solar y fuera del alcance de los niños y los animales. Uso externo.

Presentación:

- SUPERSHINE® Hoof Polish And Sealer Black: Bote de 237 ml
- SUPERSHINE® Hoof Polish And Sealer Clear: Bote de 237 ml

Bibliografía:

- Acetone. Open Chemistry Database.
- Acetone. Osha Occupational Chemical Database.
- Acetone. The National Institute for Occupational Safety and Health.
- Bukowski JA, Aiello S. Description and Physical Characteristics of Horses. MSD Manual: Veterinary Manual.
- Coelho CS, Bernadi WA, Ginelli AM, Spagnol T, Gardel LS, Souza VRC. Use of ozone therapy in chronic laminitis in a horse. JO3T, Volume 1, Issue 1, December 2015, Pages 1—6.
- Elnady, F.A. (2016). The Elnady Technique: An Innovative, New Method for Tissue Preservation. ALTEX, Volume 33, Issue 3, January 2016, Pages 237—42.
- Franco da Silva LA, Belett ME, Eurides D, Rabelo RE, Lucas Ribeiro de Freitas S, Bastos Queiroz J, Alves da Silva J. (2016). Ultrastructure of foot coronary corium in Nelore cattle. OJVR, Volume 20, Issue 2, 2016, Pages 75—81.
- Smith P. Penetration injuries to the equine hoof capsule. Equine Health, Volume 25, September 2015, Pages 20—23.
- Specogna M. Conformation Explained. In: Become a Winner Claiming Thoroughbred Race Horses: Handicap Like a Pro, Claim Like a Pro, A Guide For The Beginner Or The Pro. 2005. Ed: iUniverse, New York.
- Valásek P, Müller M, Jamelská M. The influence breeding on the mechanical properties of the hoof horn in czech warmblood horses. Proc Int Sci Conf Rural Dev 2015, November 2015.



VN-PUB-0172ES.0519